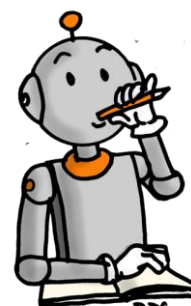


Liste de matériel

Classe de Petite Section



- 8 photos portraits au format d'identité. Nous en avons besoin pour la rentrée. Ce peut être des photos scannées format carte d'identité mais sur du papier de qualité, photo ou glacé.
- 1 **change** complet facile à enfiler et marqué au nom de l'enfant pour le retour des changes en cas d'accident.
- 1 **couverture/petit couette/turbulette/duvet** et un **coussin** marqués (pour la sieste). Choisissez le mieux pour son confort.
- 1 **doudou** marqué (si c'est utile) au nom et prénom de l'enfant, le doudou sera mis dans le panier prévu à cet effet,
- 2 paquets de lingettes,
- 2 boîtes de mouchoirs,
- 2 serviettes en tissus (pour ceux qui déjeunent à la cantine),
- 1 pochette à élastique (24/32)
- 1 lutin (porte vues) de 100 vues, au moins,
- 1 gobelet en plastique rigide marqué à son nom (résistant à l'eau)
- 1 petit sac ou sac à dos (choix libre mais pas trop gros) pour mettre le goûter de la garderie à partir de 17h et pour ramener le doudou si besoin.
- Les affaires des enfants (vêtements) et le matériel doivent être marqués à leur nom et ceci tout au long de l'année. Merci



Jeudi 31 août, L'accueil à la rentrée se fera de manière échelonnée pour que votre enfant se sente en sécurité. Prévoyez donc du temps en début de matinée.

Enseignante : Nadine Hameau
ATSEM : Fatima Zouaoui

