

# Liste de matériel

## Classe de CE1

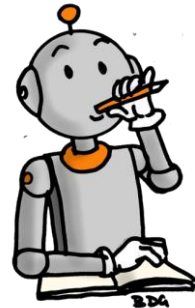


- 1 **agenda**
- 1 **ardoise velleda** et 1 tampon effaceur
- 3 **chemises** avec rabats et élastiques, une bleue, une rouge, un jaune
- 2 **lutins** (porte-vue) 30 volets, 60 vues (un bleu, un vert)
- 2 boîtes de 100 **mouchoirs** en papier
- 1 paquet de 200 **serviettes** en papier pour la cantine
- 1 sac de congélation (avec fermeture à glissière) marqué au nom de l'enfant qui contiendra : stylos à bille (1 vert, 2 bleus), 4 crayons à papier, 2 gommes, 8 bâtons de colle, 8 stylos fins pour ardoise.



Dans une trousse :

- Stylos bic cristal** : 1 vert, 2 bleus, 1 rouge (**pas de stylo 4 couleurs**)
- 2 **crayons à papier** HB
- 1 **gomme**
- 1 **taille-crayon avec réservoir**
- 1 bâton de **colle**
- 2 **feutres effaçables** fins pour ardoise
- 2 **surligneurs**
- 1 **double-décimètre** plat et gradué en plastique rigide (**ni règle flexible, ni règle métallique**)
- 1 paire de **ciseaux** (à bouts ronds). Pour les gauchers, prévoir des ciseaux de gaucher.



Dans une autre trousse :

- Crayons de couleur
- Feutres à pointe moyenne

Toutes les affaires seront dans le cartable de votre enfant le jour de la rentrée et doivent être marquées : y compris les stylos, crayons, feutres et petits matériels.

N'hésitez pas à réutiliser tout le matériel de CP qui est encore en bon état.

Merci d'éviter les cartables à roulettes (lourds et bruyants).

Prévoir une petite trousse pour l'étude qui restera dans le cartable.

Enseignante CP-CE1 : Mme Marie-Philippe Huchet  
Enseignante CE1-CE2 : Mme Céline Doublet

